

# 社内に散らばる情報を

## 1つに集約

キーワードで自動タグ付け 気軽に情報共有



### Shared Tree (シェアードツリー) とは？

available on  
AppExchange  
salesforce

Shared Tree は、社内に点在する FAQ や情報、資料の一元管理と蓄積が可能なアプリです。社内に散らばるデータを一つに集約し、“情報”という木を社内でシェアして育てましょう。



#### 情報共有

カテゴリ分け可能で  
煩雑な情報が整理できる



#### 社内FAQ

質問 → 回答 → 共有を  
スムーズに実行



#### 資料共有

過去の資料検索に便利な  
自動タグ付け機能あり

**これまで**

それぞれの部署が各々で情報をまとめてしまい、有益な情報が全社で共有されない



**これから**

これまで社内に点在していた様々な **情報を一元管理**、蓄積された情報へ **簡単にアクセス**

### 導入までの流れ例



デモ版の検証



ご契約



インストール・基本設定



動作確認



運用開始

# Shared Tree の活用事例をご紹介します



## 課題 1

ノウハウを共有させるための仕組みやツールを導入しているが、検索機能が無く活用している社員が少ない。

解決

### カテゴリ・キーワード・投稿者検索に対応！

関連キーワードにて効率よく検索が可能。カテゴリでの簡単な絞り込みにも対応しており、用途に応じた検索を使い分けることができます。オリジナルのキーワードを入れて検索されやすい投稿内容にするなど、工夫次第で活用の幅が広がります。



## 課題 2

すでに作成されているドキュメントが社内で共有されておらず、非効率な状態が続いている。

解決

### 検索で過去の情報が見やすい、投稿はワンクリック！

メールでのやりとりや印刷資料などの様々な社内情報を共有することで、まとめて管理をすることができ、欲しい情報へのアクセスが高まります。全員が同じ場所を見ることができるようになるため「後から見返すのが困難」であったり「特定の人しか知らない」というリスクを減らします。



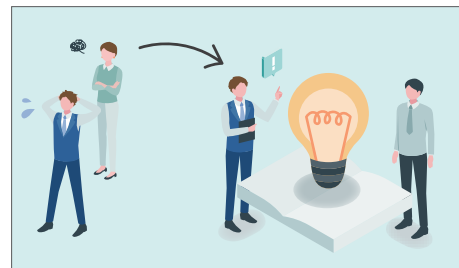
## 課題 3

抱えている悩みがあるが近くに解決できる社員がおらず、ずっとモヤモヤしている。

解決

### 積極的な質問投稿と情報共有で、会社の資産を作る！

「これってどうなんだろう？」という質問はベテラン社員・新人問わず起こり得るもの。よくある質問を蓄積しておくことでいつでも振り返ることができ、早期解決が可能に。新人の教育コスト削減にもつながります。また、回答を蓄積すれば、お客様へのサービスが属人化せず、サービスの均質化を図ることもできます。テレワーク・在宅勤務を行う社員同士のコミュニケーション活性化にもつながります。



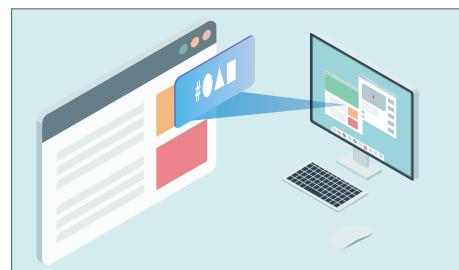
## 課題 4

情報発信しっぱなしでその後の運用がうまくいっていない。うまく活用できていない。

解決

### 質問回答や情報共有の頻度でメンバーの評価も可能！ カテゴリ名に自動タグ付け、追加で任意のワードでのタグ付けも簡単！

投稿内容は自動でタグ付けされるため、投稿者は余計な作業をせず、より効率に関連キーワードをカテゴライズしてくれます。カテゴリ名は自由に設定できるので、各々の企業カラーに合った使い方ができ、コミュニケーションの可能性が広がります。



## サービス料金



¥300 (税抜)

JPY/1 ユーザー / 月

弊社で導入のご支援をする場合、別途料金が発生いたします。

## 本サービスをご利用いただくにあたり

- ・パッケージインストール、基本設定、動作確認、リリース作業の一連の流れについては、お客様ご自身にて実施いただけます。※導入にご支援が必要な場合は、ご相談ください。
- ・本サービスで実現できない機能要件が発生した場合は、別途お見積りとさせていただきます。
- ・セールスフォース・ドットコム社が推奨するブラウザ、バージョンをご利用ください。その他のブラウザ、バージョンをご利用の場合は、事前にご相談ください。
- ・導入後の製品に対するお問い合わせはシステム管理者様からのみとさせていただきます。

本サービスに関するお問い合わせは、下記よりお気軽にご相談ください。

☎ 03-5510-3451 受付時間 平日 (月～金) 9:00 ~ 18:00

✉ keizu\_rfq@keizu.co.jp



KEIZU CORPORATION LTD.  
株式会社ケイズコーポレーション

