



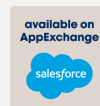
Shared Mee

シェアード・ミー

リリースノート



ケイズコーポレーションは持続可能な開発目標 (SDGs) を支援しています。



※東京・大阪・ベトナムオフィスにて認証取得

Confidential

アプリ名



Shared Mee

リリース日

2022年10月21日

バージョン

Version 1.14.0

リリース内容

機能追加

採用計画管理機能が追加されました

機能追加

組織図機能が追加されました

機能追加

異動シミュレーション機能が追加されました



Shared Mee

Chapter 1

採用計画管理機能

採用に関する情報を集約し、 採用業務を効率化



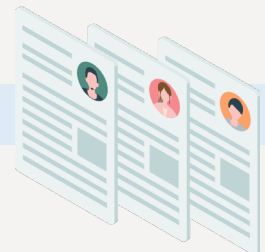
- ① 採用計画に対する進捗・媒体・予算管理
- ② 採用～入社後までの評価管理
- ③ 採用チャネル、社員ごとの採用実績管理

▶▶▶ 詳細を後述ページに記載

① 採用計画に対する進捗・媒体・予算管理

進捗管理

採用計画の進捗状況を管理できます。部門別、採用フェーズごとに採用候補者を見える化することで採用に関わる関係者へ状況の共有を簡単に行うことができます。



採用計画

2022年新卒採用計画

編集

削除

コピー

進捗管理

媒体管理

予算管理

すべて

クラウド事業部

営業本部

管理本部

募集人数

応募者

内定者

18名

22名

3名

書類選考

1次面接中

2次面接中

最終選考中

内定済み

5

6

4

4

3

坂本 哲也

千代田大学 経営学部

2022/08/20

織田 杏奈

文京大学 情報学部

2022/07/10

南昌

墨田大学 農学部

2022/06/23

大村 信子

新宿大学 工学部

2022/06/13

東 由紀

目黒大学 情報工学部

2022/06/05

宮崎 真理子

港大学 農学部

2022/08/23

松尾 光次

台東大学 経営学部

2022/07/20

土屋 耀一

千代田大学 経営学部

2022/07/03

佐伯 順

文京大学 経営学部

2022/07/11

井口 正則

渋谷大学 経営学部

2022/06/06

竹内 典子

新宿大学 工学部

2022/08/25

松田 拓哉

文京大学 経営学部

2022/08/10

武田 紗綾

江東大学 文学部

2022/07/04

宮内 香菜

渋谷大学 理学部

2022/07/20

五十嵐 和樹

千代田大学 経営学部

2022/06/20

石丸 浩史

目黒大学 文学部

2022/08/06

石崎 桜

世田谷大学 商学部

2022/08/13

工藤 治

目黒大学 工学部

2022/07/20

西川 明子

杉並大学 経営学部

2022/07/08

上村 梓

練馬大学 経済学部

村井 ゆい

中野大学 法学部

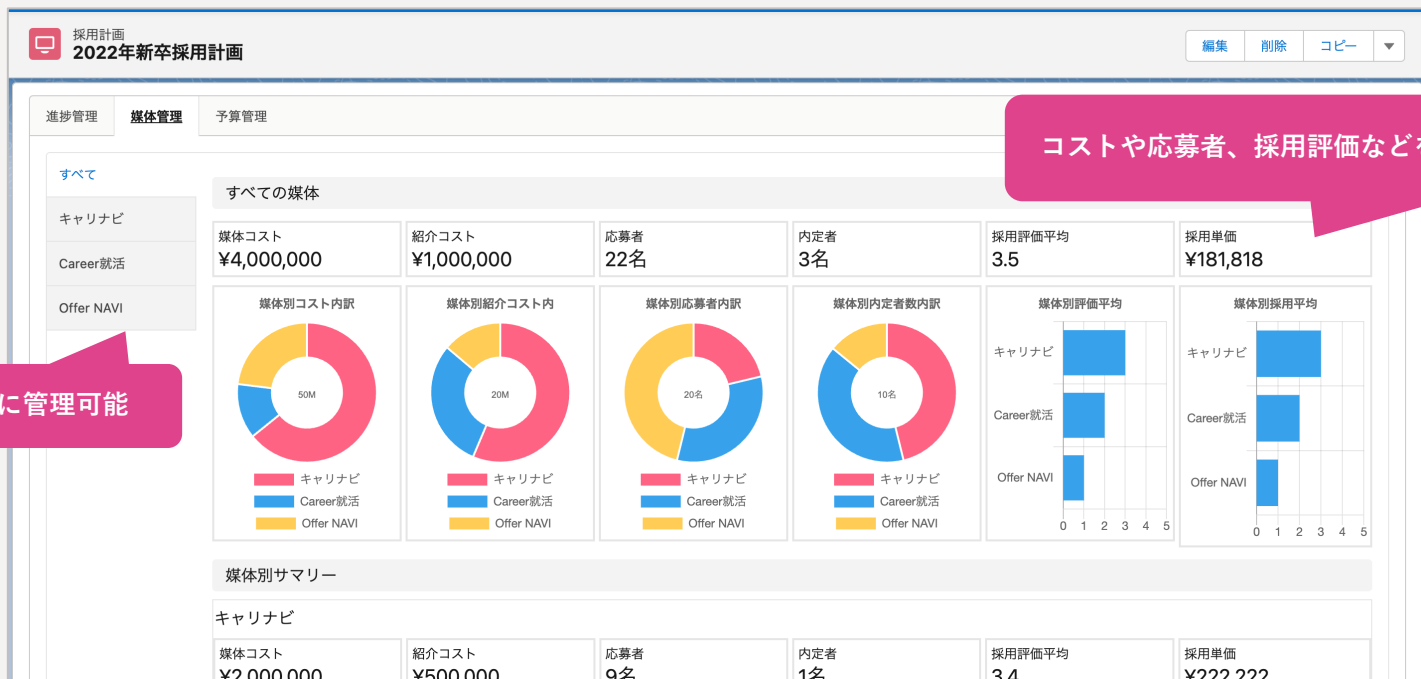
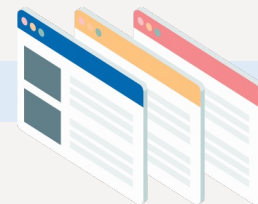
採用候補者をフェーズ別に

切替可能

① 採用計画に対する進捗・媒体・予算管理

媒体管理

採用サイト・サービス等、採用媒体の管理ができます。
採用候補者、採用評価、コストを一元管理することで効率的な採用活動を実現します。



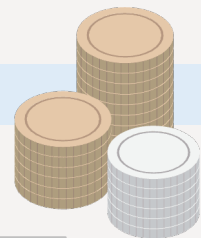
媒体別に管理可能

コストや応募者、採用評価などを管理

① 採用計画に対する進捗・媒体・予算管理

予算管理

採用計画に対する予算の管理ができます。
予算、予算消化率、残予算を可視化し、適切な予算管理をサポートします。



② 採用～入社後までの評価管理

採用計画に紐づく、採用候補者の入社後の評価を見える化します。
入社前後の評価を比較することで、人材のパフォーマンスを分析することができます。



採用計画 2022年新卒採用計画										編集	削除	コピー	▼
詳細	入社後評価												
社員名	応募媒体	採用単価	採用者	入社日	在籍年数	採用時役職	現役職	採用時評価	初回評価	最新評価	採用時・初回・最新の評価を比較		
東 由紀	キャリアナビ	¥600,000		2022/04/01	0	Staff	Staff	2.5	2.9	2.9			
井口 正則	Career就活	¥500,000		2020/04/01	0	Staff	Staff	2.3	2.6	2.6			
五十嵐 和樹	Offer NAVI	¥300,000		2020/04/01	0	Staff	Staff	2.6	2.7	2.7			

応募媒体・採用単価・採用者を管理

③ 採用チャネル、社員ごとの採用実績管理

採用チャネル、採用者に紐づく、採用候補者の入社後の評価を見える化します。
入社前後の評価を比較することで、人材のパフォーマンスを分析することができます。

採用チャネルごと



採用チャネル ◆キャリアナビ中途採用サイト										削除	編集
関連 採用実績											
社員名	採用単価	採用者	入社日	在籍年数	採用時役職	現役職	採用時評価	初回評価	最新評価		
鈴木 智彦	¥500,000		2021/08/01	2	Ldr	Mgr	3.0	3.2	3.5		
川崎 香	¥600,000		2021/12/01	1	Staff	Ldr	2.8	2.9	3.1		

応募媒体・採用単価・採用者を管理

採用時・初回・最新の評価を比較

採用者ごと



社員
◆松田 修平

詳細

評価表

部署履歴

採用実績

社員名	応募媒体	採用単価	入社日	在籍年数	採用時役職	現役職	採用時評価	初回評価	最新評価
岸 ありさ	Careerエージェント	¥600,000	2018/04/01	4	Staff	Mgr	2.5	2.9	3.5
吉村 香澄	Offer NAVI中途採用	¥300,000	2020/08/01	2	Staff	Ldr	2.3	2.5	3.0



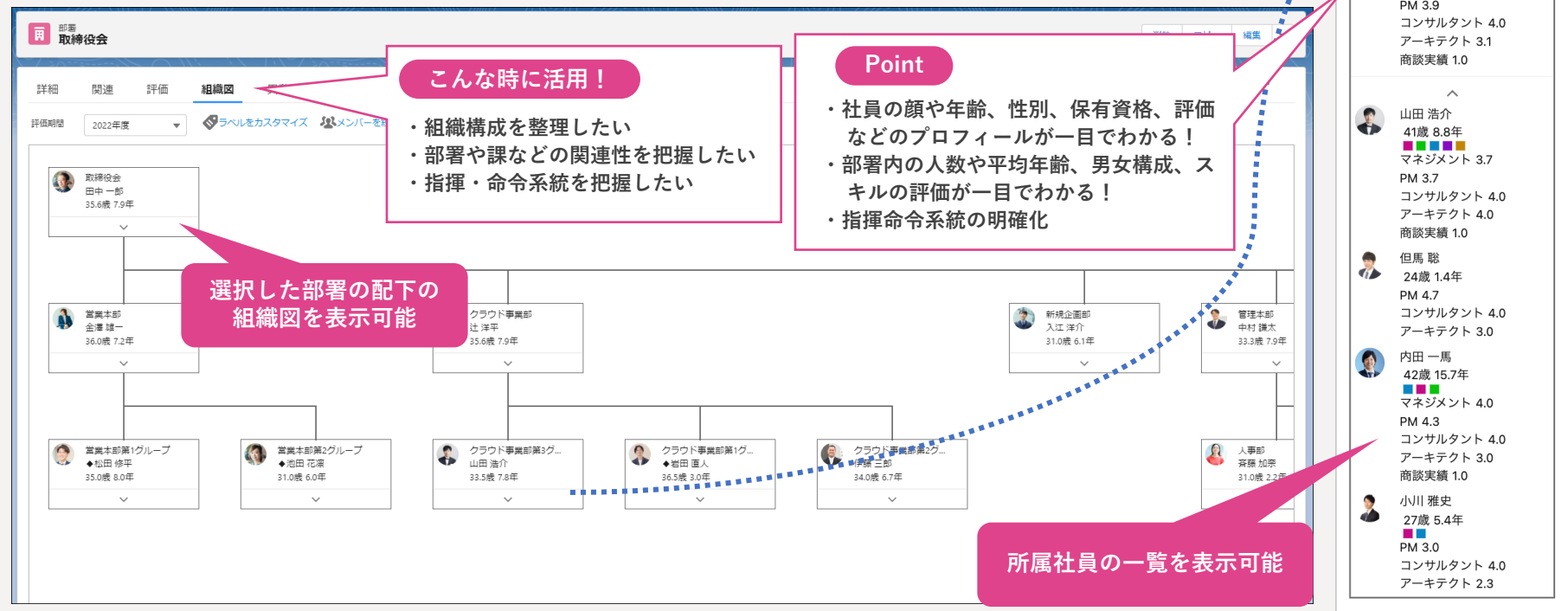
Shared Mee

Chapter 2

組織図機能

現在の組織体制の見える化

部署に紐づく社員のデータをもとに、組織図を生成します。
組織をツリー状に可視化し、資格や評価、実績を合わせて表示することが可能です。



機能のご紹介



① ラベルをカスタマイズ、メンバーの絞り込み

② 協調表示設定

▶▶▶ [詳細を後述ページに記載](#)

① ラベルをカスタマイズ、メンバーの絞り込み

Point

組織図に表示させるラベルの変更や表示させる社員の条件を設定することができる！

ラベルをカスタマイズ

- ▼ 条件
- ☒ 勤続年数
- ▼ 資格
- ☐ アドミニストレーター
 - ☐ ITパスポート
 - ☐ 情報技術検定試験 2級
 - ☐ Sales Cloud コンサルタント
 - ☐ Platform デベロッパー
 - ☐ Service Cloud コンサルタント
 - ☐ Field Service コンサルタント
 - ☐ 情報技術検定試験 3級
 - ☐ Experience Cloud コンサルタント
- ▼ 評価
- ☐ マネジメント
 - ☐ PM
 - ☐ コンサルタント
 - ☐ アーキテクト
 - ☐ 一般
 - ☐ 執務態度
 - ☐ 技術者論理の遵守
 - ☐ 業務計画の作成と成果の追求
 - ☐ 安全指針に沿った業務遂行
 - ☐ ソフトウェアテスト
 - ☐ プログラム設計
 - ☐ プログラミング
 - ☐ プロジェクト管理
 - ☐ 資格取得
 - ☐ システム統合
 - ☐ データベース
- ▼ 実績
- ☐ 商談実績

資格や評価、実績の情報を表示可能です。

例) Sales Cloudコンサルタントの資格を持った社員の有無を確認する

クリア

適用

メンバーを絞り込む

- ▼ 役職
- ☒ 役員
 - ☒ Staff
 - ☒ SeMgr
 - ☒ Mgr
 - ☒ Ldr
- ▼ 年齢
- ☒ 20才未満
 - ☒ 20代
 - ☒ 30代
 - ☒ 40代
 - ☒ 50代以上
- ▼ 勤続年数
- ☒ 3年未満
 - ☒ 3年-5年
 - ☒ 5年-10年
 - ☒ 10年以上
- ▼ 資格
- ☒ アドミニストレーター
 - ☒ ITパスポート
 - ☒ 情報技術検定試験 2級
 - ☒ Sales Cloud コンサルタント
 - ☒ Platform デベロッパー
 - ☒ Service Cloud コンサルタント
 - ☒ Field Service コンサルタント
 - ☒ 情報技術検定試験 3級
 - ☒ Experience Cloud コンサルタント
- ▼ 評価
- マネジメント 0 以上 5 以下

クリア

適用

メンバーを絞り込む

- ▼ 評価
- マネジメント 0 以上 5 以下
- PM 0 以上 5 以下
- コンサルタント 0 以上 5 以下
- アーキテクト 0 以上 5 以下
- 一般 0 以上 5 以下
- 執務態度 0 以上 5 以下
- 技術者論理の遵守 0 以上 5 以下
- 業務計画の作成と成果の追求 0 以上 5 以下
- 安全指針に沿った業務遂行 0 以上 5 以下
- ソフトウェアテスト 0 以上 5 以下
- プログラム設計 0 以上 5 以下
- プログラミング 0 以上 5 以下
- プロ
- 資格
- シス
- デー
- ▼ 実績

役職や年齢、評価などで表示する社員を絞り込むことが可能です。

例) PMの評価が3.0以上の社員のみを表示する

クリア

適用

②強調表示設定

Point

評価の高い部署・社員を強調表示することができる！

組織図機能のスクリーンショット。強調表示設定のデモが行われています。

上部メニュー：詳細、関連、評価、組織図、異動シミュレーション

評価期間：2022年度

強調表示設定：PM

設定した評価で強調表示可能です。
例) PMの評価が高い部署を可視化する

組織図の構造：

- クラウド事業部 (評価: 3.7)
 - クラウド事業部第3... (評価: 3.9)
 - 山田 浩介 (41歳, 8.8年, PM 3.7)
 - 恒馬 聡 (24歳, 1.4年, PM 4.7)
 - 内田 一馬 (42歳, 15.7年, PM 4.3)
 - 小川 雅史 (27歳, 5.4年, PM 3.0)
 - クラウド事業部第1グ... (評価: 1.7)
 - 岩田 直人 (40歳, 3.6年, PM 3.7)
 - 大沼 知恵 (33歳, 2.5年, PM 1.7)
 - 斎藤 かな (31歳, 2.2年, PM 1.7)
 - クラウド事業部第2... (評価: 3.7)
 - 伊藤 三郎 (46歳, 12.4年, PM 4.0)
 - 大島 ひろみ (26歳, 4.4年, PM 3.3)
 - 林 沙奈恵 (30歳, 3.3年, PM 3.7)

強調表示設定のリスト：

- なし --
- マネジメント
- ✓ PM
- コンサルタント
- アーキテクト
- 一般
- 執務態度
- 技術者論理の遵守
- 業務計画の作成と成...
- 安全指針に沿った業...
- ソフトウェアテスト



Shared Mee

Chapter 3

異動シミュレーション機能

最適な人材配置を実現

過去の人事評価や資格、実績などに基づいて、異動のシミュレーションを行うことができます。
データに基づいた最適な人材配置を実現します。

こんな時に活用！

- ・新規プロジェクトチームを立ち上げる際、必要な資格・スキルを持っている社員を配置してシミュレーションしたい
- ・組織内のスキルや男女比、年齢に留意しながら、人材配置の最適化を行いたい

Point

将来の組織体制をシミュレーションすることができる！

表示させる項目を変更することが可能

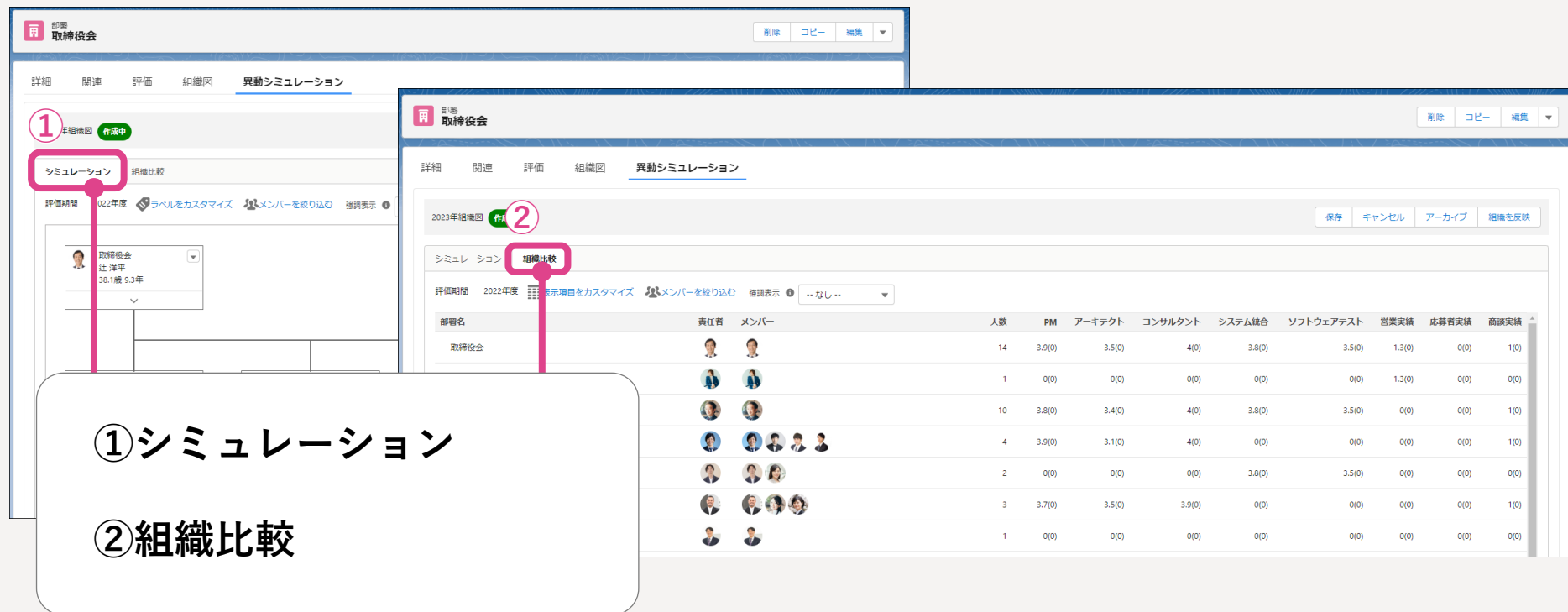
ドラッグアンドドロップで
社員を移動

現在の組織との比較可能

The screenshot displays the '異動シミュレーション' (Transfer Simulation) interface. It features a sidebar on the left for selecting departments and members, and a main table on the right for comparing performance metrics across different organizational structures.

部署名	責任者	メンバー	人数	PM	アーキテクト	コンサルタント	システム統合	ソフトウェアテスト	営業実績	応募者実績	商談実績
取締役会	比 洋平 38.1歳 9.3年		14	3.9(0)	3.5(0)	4(0)	3.8(0)	3.5(0)	1.3(0)	0(0)	1(0)
営業本部	金澤 雄一 42.0歳 7.8年		1	0(0)	0(0)	0(0)	0(0)	0(0)	1.3(0)	0(0)	0(0)
クラウド事業部			10	3.8(0)	3.4(0)	4(0)	3.8(0)	3.5(0)	0(0)	0(0)	1(0)
クラウド事業部第3グループ			4	3.9(0)	3.1(0)	4(0)	0(0)	0(0)	0(0)	0(0)	1(0)
クラウド事業部第1グループ				0(0)	0(0)	0(0)	3.8(0)	3.5(0)	0(0)	0(0)	0(0)
クラウド事業部第2グループ							0(0)	0(0)	0(0)	0(0)	1(0)
管理本部							0(0)	0(0)	0(0)	0(0)	0(0)

タブのご紹介



① シミュレーション

② 組織比較

部署名	責任者	メンバー	人数	PM	アーキテクト	コンサルタント	システム統合	ソフトウェアテスト	営業実績	応募者実績	商談実績
取締役会			14	3.9(0)	3.5(0)	4(0)	3.8(0)	3.5(0)	1.3(0)	0(0)	1(0)
			1	0(0)	0(0)	0(0)	0(0)	0(0)	1.3(0)	0(0)	0(0)
			10	3.8(0)	3.4(0)	4(0)	3.8(0)	3.5(0)	0(0)	0(0)	1(0)
			4	3.9(0)	3.1(0)	4(0)	0(0)	0(0)	0(0)	0(0)	1(0)
			2	0(0)	0(0)	0(0)	3.8(0)	3.5(0)	0(0)	0(0)	0(0)
			3	3.7(0)	3.5(0)	3.9(0)	0(0)	0(0)	0(0)	0(0)	1(0)
			1	0(0)	0(0)	0(0)	0(0)	0(0)	0(0)	0(0)	0(0)

▶▶▶ 詳細を後述ページに記載

①シミュレーション

Point

異動シミュレーションをツリー状で表示！
組織図に表示させるラベルの変更や表示させる社員の条件を設定することができる！

役職や年齢、評価などで表示する社員を絞り込むことが可能です。

例) PMの評価が3.0以上の社員のみを表示する

評価の情報をもとに強調表示できます。

例) コンサルタントの評価が高い部署・社員を確認する

資格や評価、実績の情報を表示可能です。

例) Sales Cloudコンサルタントの資格を持った社員の有無を確認する

ドラッグ&ドロップで社員の移動が可能です。

The screenshot displays the '異動シミュレーション' (Transfer Simulation) interface. At the top, there's a navigation bar with tabs: '詳細' (Details), '関連' (Related), '評価' (Evaluation), '組織図' (Org Chart), and '異動シミュレーション' (Transfer Simulation). Below this, a section for '2023年組織図' (2023 Org Chart) shows a '作成中' (In Progress) status. The main area is divided into 'シミュレーション' (Simulation) and '組織比較' (Org Comparison). Under 'シミュレーション', there are three filter buttons: 'ラベルをカスタマイズ' (Customize Label), 'メンバーを絞り込む' (Filter Members), and '強調表示' (Highlight). The '強調表示' button is currently set to '--なし--' (None). Below the filters, an organizational chart is shown with nodes for '取締役会' (Board of Directors), '営業本部' (Sales Dept), 'クラウド事業部' (Cloud Business Dept), and '管理本部' (Management Dept). Each node displays a person's name, age, and years of experience. The chart is structured hierarchically, with the Board of Directors at the top, followed by the Sales Dept, Cloud Business Dept, and Management Dept. The Cloud Business Dept is further divided into three sub-departments: 'クラウド事業部第3グループ' (Cloud Business Dept 3rd Group), 'クラウド事業部第1グループ' (Cloud Business Dept 1st Group), and 'クラウド事業部第2グループ' (Cloud Business Dept 2nd Group). The Management Dept is also shown with a sub-department '人事' (HR).

②組織比較

Point

異動シミュレーションをリスト形式で表示！
組織を比較しながら異動シミュレーションを行うことができる！

部署 取締役会

詳細 関連 評価 組織図 異動シミュレーション

2023年組織図 作成中

シミュレーション 組織比較

評価期間 2022年度

表示項目をカスタマイズ メンバーを絞り込む 強調表示 --なし--

役職や年齢、評価などで表示する社員を絞り込むことが可能です。
例) PMの評価が3.0以上の社員のみを表示する

評価の情報をもとに強調表示できます。
例) コンサルタントの評価が高い部署・社員を確認する

表示項目を役職、評価、実績でカスタマイズ可能です。

ドラッグ&ドロップで移動ができます。

現在の組織と比較してシミュレーション可能です。

部署名	責任者	メンバー	人数	PM	アーキテクト	コンサルタント	システム統合	ソフトウェアテスト	営業実績	応募者実績	商談実績
取締役会			14	3.9(0)	3.5(0)	4(0)	3.8(0)	3.5(0)	1.3(0)	0(0)	1(0)
営業本部			1	0(0)	0(0)	0(0)	0(0)	0(0)	1.3(0)	0(0)	0(0)
クラウド事業部			10	3.8(0)	3.4(0)	4(0)	3.8(0)	3.5(0)	0(0)	0(0)	1(0)
クラウド事業部第3グループ			4	3.9(0)	3.1(0)	4(0)	0(0)	0(0)	0(0)	0(0)	1(0)
クラウド事業部第1グループ			2	0(0)	0(0)	0(0)	3.8(0)	3.5(0)	0(0)	0(0)	0(0)
			3	3.7(0)	3.5(0)	3.9(0)		0(0)	0(0)	0(0)	1(0)
						0(0)					

お問い合わせ先

【お電話によるお問い合わせ】

03-5510-3451

Sharedサポートチーム宛て

受付時間

平日（月～金） 9:00～18:00

※土日祝日、年末年始、ゴールデンウィーク期間は
翌営業日以降の対応とさせていただきます。

【Webフォームによるお問い合わせ】

<https://keizu.force.com/support/s/shared-inquiry>

注意事項

本資料の内容は、製品の仕様変更などで予告なく変更される場合があります。

資料の著作権は当社に帰属し、当社の許可なく内容を複製、
改変、送信することはできません。

Than**Ks**