

日報管理アプリ



Shared Day
シェアード・デイ



採用・社員評価管理アプリ

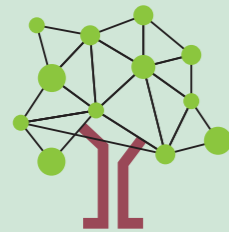


Shared Mee
シェアード・ミー

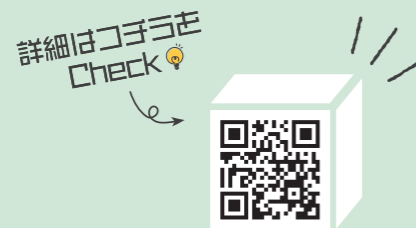


Share d Base
シェアード・ベース

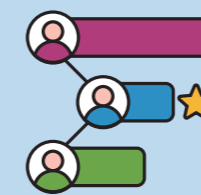
情報共有アプリ



Shared Tree
シェアード・ツリー



営業予実管理アプリ



Shared Budget
シェアード・バジェット



いつでもそばに

Always by your side

KEIZU CORPORATION LTD.

Salesforce® 国内 開発実績数No.1
コンサルティングから開発、
保守運用、改善・拡張提案まで

— Salesforce® 開発実績

Salesforce® 国内開発実績数 No.1
様々な業種業態での開発実績



※2022年10月現在



当社は、Salesforce® の導入実績、顧客満足度の高さから、株式会社セールスフォース・ジャパンが最も信頼するパートナーに選ばれています。

— 評価・受賞歴

Salesforce® パートナー 500 社の中で、
トップベンダーの評価



5年連続受賞!!

主要取引先

株式会社赤ちゃん本舗
Apple Japan 合同会社
アンリツ株式会社
いすゞ自動車販売株式会社
伊藤忠テクノソリューションズ株式会社

WILLER 株式会社
エアバス・ヘリコプターズ・ジャパン株式会社
SCSK株式会社
株式会社エヌ・ティ・ティ・データ
株式会社オプテージ

株式会社オプロ
キヤノンITソリューションズ株式会社
株式会社セールスフォース・ジャパン
ソフトバンク株式会社
チューリッヒ生命

トヨタコネクティッド株式会社
富士フイルムビジネスソリューション株式会社
富士フイルムビジネスソリューションジャパン株式会社
富士通株式会社
株式会社富士通エフサス

三井化学株式会社
森下仁丹株式会社
リコージャパン株式会社

(五十音順 / 敬称略)

● Salesforce は Salesforce.com, Inc. の商標です。



ケイズコーポレーションは持続可能な開発目標 (SDGs) を支援しています。

Shared シリーズとは？



使い方は無限大。 最小限の労力・コストで 最大限のパフォーマンスを発揮。

「Shared シリーズ」^{※1}とは、当社が展開するアプリ群の総称です。「人 × 組織」の情報を軸に、お客様のニーズに合わせたアプリを組み合わせることで、最小限の労力、コストで、最大限のパフォーマンスを発揮します。

※1：Shared シリーズのアプリは、Salesforce® のオンラインマーケットプレイス「AppExchange」^{※2}上で動くものです。

※2：AppExchange とは？

AppExchange (アップエクスチェンジ) とは、世界シェア No.1 の代表的な CRM である Salesforce® 向けに開発された専用のアプリケーションストアです。あらゆる業種や業務向けのアプリケーションが揃っており、アプリをインストールすることで様々な機能の拡張やカスタマイズが可能となります。

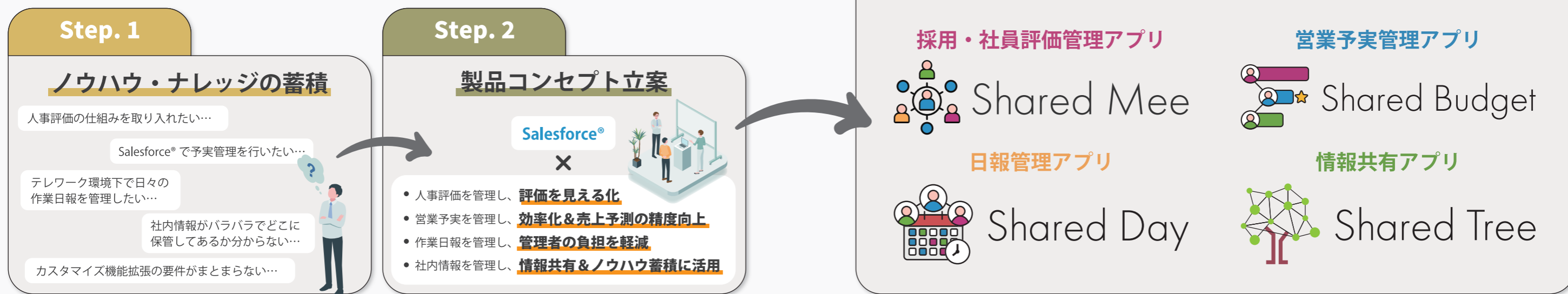


当社は、Salesforce® のプラットフォーム上にアプリケーションを構築し、自社アプリをお客様に提供する AppExchange パートナーです。

製品開発 の経緯

20 年間 Salesforce® 導入に携わった当社のノウハウを ギュッと詰め込み Shared シリーズが誕生

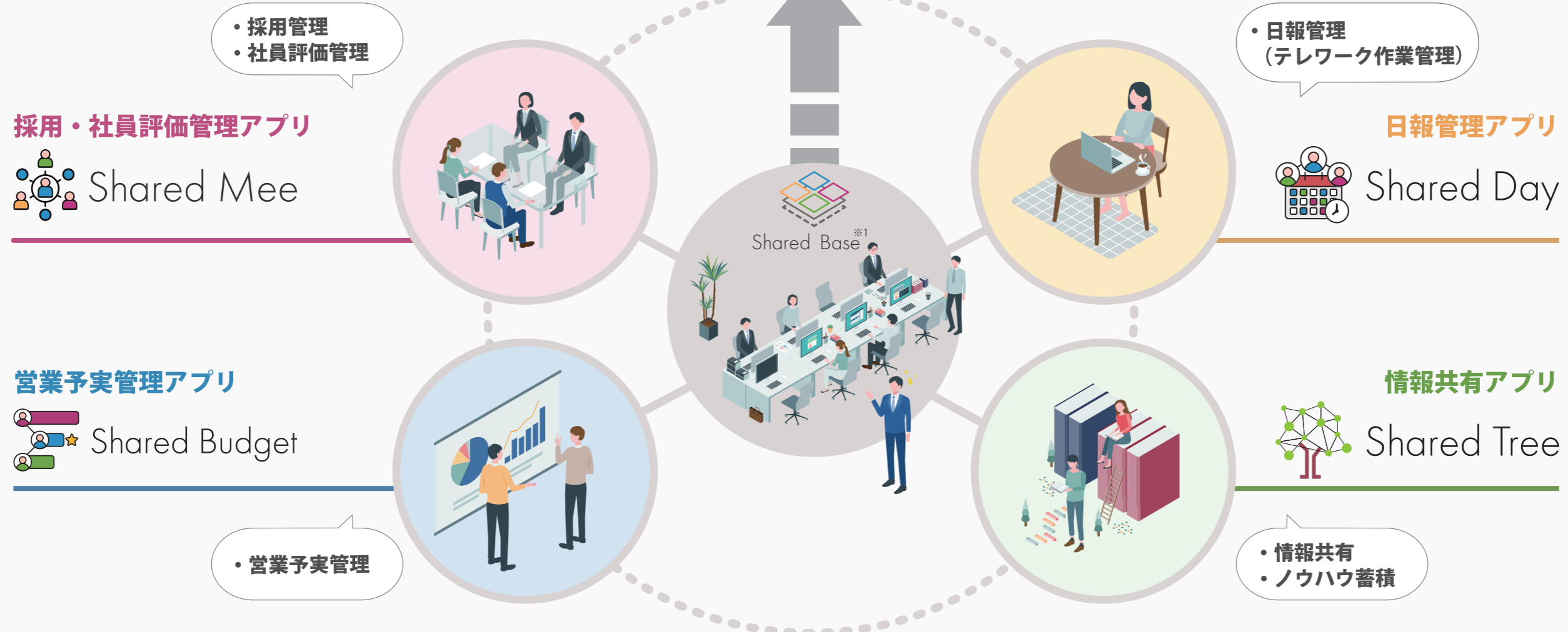
当社が約 20 年間培ってきた Salesforce® 導入支援のノウハウと実績を活かし、お客様の可能性を最大限に引き出すために必要な機能をパッケージ化しました。



Salesforce® と連携 した豊富なアプリ

社内のあらゆるデータの一元管理・共有・活用が実現

※1：Shared Base とは？
 「Shared シリーズ」アプリケーションを利用するための基本アプリです。Shared Base で、社員や組織などの総合的な基本情報を一元管理し、「Shared シリーズ」のアプリと連動することにより、さまざまな情報を一元管理・共有することができます。※2
※2：Shared Base のご利用料金は無償ですが、他アプリの導入が前提ですので Shared Base 単体での提供はございません。



Shared シリーズで解決できる課題

01 ID管理が楽に

- ID 発行・変更・削除対応の負荷軽減
- システム管理者の対応工数削減
- セキュリティポリシーの一元管理

02 データのサイロ化防止

- 脱 Excel 化
- 結合作業がない分、データ分析を素早く実施

03 低コスト & 機能追加

- 初期費用を抑える
- 定期的なバージョンアップに対応

充実したサポート体制！初めての導入も安心

Shared サポートチームでは、ストレスなく本サービスを利用して頂けるよう、Shared シリーズ運用のアドバイス又はサポートなどのフォローアップを行います。

フォローアップ例	導入支援例	お問い合わせ
<ul style="list-style-type: none"> ● Shared シリーズ運用のアドバイス又はサポート ● 企業課題における解決策の提案 ● 情報の提供 ● 目標と達成までのマイルストーン設定、PDCA 運用サポート 	<ul style="list-style-type: none"> ①導入前：キックオフミーティング ②導入初月：初期導入 ③導入 2 か月目以降：運用支援 	KEIZU サポートサイト Shared シリーズお問い合わせ窓口： https://keizu.force.com/support/s/shared-series

採用から入社後の社員評価を ワンストップで管理

採用・社員評価管理アプリ

SUSTAINABLE DEVELOPMENT GOALS



社員評価

面談記録

採用管理

実績評価

Shared Mee は、入社前の採用から入社後の社員までの評価管理を集約して管理できるアプリケーションです。

採用管理では、応募者基本情報はもちろん、評価事項や質疑をあらかじめテンプレート化して管理が可能です。

社員管理では、役職や職種別に評価基準、目標を設定し、社員が次に超えるハードルを見える化することで、日々の業務へのモチベーション向上へと役立てます。

適切な管理と評価を行い、社員のスキルアップを目指しましょう。

Shared Mee 機能一覧

採用管理



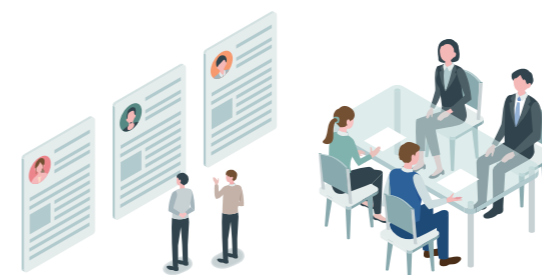
社員評価管理



Shared Mee で出来ること

入社前の採用から入社後の社員までの評価管理をワンストップで管理できます。
機能は大きく分けて2つ、「採用評価」と「入社後の社員評価」があります。

採用活動時に活用



応募者基本情報はもちろん、採用管理に必要な情報を一元管理します。

採用媒体管理
チャンネル媒体の情報やかけたコストを管理。

採用面接管理
評価や質疑をテンプレート化し、質の高い面接を実現。

社員情報を一元管理



評価に必要な社員評価を一元管理します。
Salesforce® 機能と連携することで評価の幅を広げることが可能です。

目標管理
定量 / 定性の両側面で管理。

面談記録
記録はいつでもつけることが可能で、年間通して履歴を管理。

組織管理
部署ごとにスキルマップを見える化し、最適な組織作りを実現。

独自評価テンプレートは入社後の評価だけでなく、
入社前の採用時にも設定・利用が可能です。

採用時から入社後も活用



お客様ごとに独自評価テンプレートを作成可能です。
評価項目は役職ごとの基準値を設定し、次のステップへの指標を見える化します。

評価基準の見える化サポート
専用のダッシュボード画面を活用することで、部署内、チーム内の評価基準を見える化。

独自評価テンプレート機能
独自評価テンプレート機能を活用することで、キャリア、ポジション毎に評価表を作成可能。



営業予算管理アプリ

Salesforce® と連動して営業の売上予実を管理 営業として次に取り組むべきアクションが見える化



- 予算管理
- 売上見込み
- サブスク管理
- 予実進捗

Shared Budget は、Salesforce® と連動した営業売上予実を管理するためのアプリケーションです。Salesforce® 標準機能に加えて、各個人、部署、会社の予算を設定し、商談にて管理する見込み、及び実績と対比することで、予算進捗の見える化を行います。予実進捗を正確に把握することで、営業部門として次に取り組むべきアクションの質を向上しましょう。

Shared Budget で出来ること



Salesforce® と
直接連携



Shared Budget 機能一覧

予算管理

- 予算期間**
 - 予算単位
- 社員予算管理**
 - 予算数量
 - 予算金額
 - 実績反映
- 部署予算管理**
 - 予算数量
 - 予算金額

見込管理

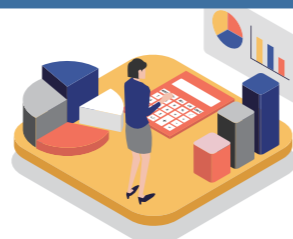
- 商談売上見込管理**
 - 見込数量
 - 見込金額
- 売上見込一括編集**

実績管理

- 売上実績管理**

予実進捗管理

Salesforce® 標準のレポート・ダッシュボードをご用意



予算、見込み、実績で管理されているデータを集約。予算に対する売上の予測値が見える化します。



日報管理アプリ

テレワーク環境下での管理者の負担を軽減



- 日報管理
- 作業管理
- 工数管理



Shared Day は、日々の作業日報を入力・管理するためのアプリケーションです。テレワーク等で社員の日々の動きや成果が見えにくくなりがちな状況下において、全体の生産性を向上していきましょう。

Shared Day で出来ること

日次の予実作業管理



1日の始まりにその日の作業予定を立て、終わりに実績を登録することで、社員の作業見える化と進捗管理ができます。

部署管理



上司は部下の作業予実を見ながら負荷状況や困っていることをキャッチして的確な指示やフォローを行うことができます。

Shared Day 機能一覧

日報管理

- 日々の予実作業管理
- 部署毎の日報管理



情報共有アプリ

社内に散らばる情報を1つに集約



- 情報共有
- 社内FAQ



Shared Tree は、社内に点在するFAQや情報、資料の一元管理と蓄積をするためのアプリケーションです。社内に散らばるデータを一つに集約し、“情報”という木を社内でシェアして育てましょう。

Shared Tree で出来ること

キーワード検索に対応

カテゴリ・キーワード・投稿者検索に対応。効率よく&かんたん検索。

ワンクリックで気軽に情報共有

メールでのやりとりや印刷資料などの様々な社内情報を共有。

社員の疑問が会社の資産になる

よくある質問を共有し早期解決。回答を蓄積し情報資産として活用。

タグと連動したカテゴリを作成

自動タグ付け機能でオリジナルのカテゴリが作成可能。

Shared Tree 機能一覧

情報共有・ノウハウ蓄積

- 情報共有
- 社内FAQ
- 資料共有
- 推奨共有